

Specjalnego przeznaczenia

Wysokie

Wysokie buty

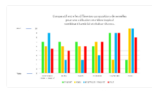


Zalety

- * Odporność na hydrolizę (testy przeprowadzone przez CTC France).
- * Dobry stosunek jakości do ceny.

Opakowanie zakupowe

| Ref. | Rozmiar | Karton |
|------------|---------|--------|
| 9THOH10038 | 38 | 6 |
| 9THOH10039 | 39 | 6 |
| 9THOH10040 | 40 | 6 |
| 9THOH10041 | 41 | 6 |
| 9THOH10042 | 42 | 6 |
| 9THOH10043 | 43 | 6 |
| 9THOH10044 | 44 | 6 |
| 9THOH10045 | 45 | 6 |
| 9THOH10046 | 46 | 6 |
| 9THOH10047 | 47 | 6 |



4. Spółka nie gwarantuje, że informacje zawarte w niniejszym dokumencie są aktualne i nie stanowią oferty. Wszelkie dane i informacje zawarte w niniejszym dokumencie mają charakter poglądowy i nie należy ich traktować jako gwarancji. Spółka nie odpowiada za szkody, które mogą wyniknąć z korzystania z niniejszego dokumencie. Wszelkie dane i informacje zawarte w niniejszym dokumencie mogą być zmieniane bez ostrzeżenia. Wszelkie dane i informacje zawarte w niniejszym dokumencie mogą być zmieniane bez ostrzeżenia. Wszelkie dane i informacje zawarte w niniejszym dokumencie mogą być zmieniane bez ostrzeżenia.

Opis

THORIUM to but zaprojektowany tak, aby zoptymalizować jego wytrzymałość na ciepło i wilgoć. Specjalna formuła podeszwy zewnętrznej zapewnia większą odporność na naturalne starzenie niż tradycyjna podeszwa poliuretanowa. Jest odporny na węglowodory i poślizg na podłogach ceramicznych i stalowych. THORIUM jest wyposażony w podnosek oraz stalową podeszwę środkową chroniącą przed przebiciem lub upadkiem ciężkich przedmiotów.

Sektory

Infrastruktura, budownictwo

Budownictwo - prace wykończeniowe

MAJSTERKOWANIE

Transport (z wyłączeniem produkcji) i logistyka

Usługi i dystrybucja (sklepy, hotele/restauracje, sprzętanie, garaże...)

Właściwości techniczne

| | | | |
|--------------------------------------|--|---------------------------|--|
| Kolor | Czarny | Główna konstrukcja | Wtryskiwany |
| Górny osłona na palce | Skóra pełnoziarnista | Zamknięcie | Sznurowane zapięcie |
| Podeszwa odporna na przebicie | Stal | Wyściółka | Membrana z włókny odprowadzającej wilgoć |
| Śródpodeszwa | Stal nierdzewna | | |
| Podeszwa zewnętrzna | PU | | |
| Podeszwa wewnętrzna | Wymowana, tekstylna i piankowa wkładka | | |

Instrukcja użytkowania i przechowywania

Instrukcje użytkowania

Te buty mogą spełniać swoje właściwości ochronne tylko wtedy, gdy są idealnie dopasowane i jeśli są dobrze konserwowane. Przed użyciem należy przeprowadzić oględziny, aby upewnić się, że są w idealnym stanie i przeprowadzić dopasowanie. Wskazane jest, aby wybrać model najbardziej odpowiedni do specyficznych wymagań miejsca pracy.

Instrukcja przechowywania

Przechowuj buty w suchym, czystym i przewiewnym miejscu. Nie zaleca się przechowywania dłużej niż 3 lata.

Instrukcje prania

regularnie czyścić buty szczotkami, szmatami itp.

Normy

Ten but jest zgodny z typem środków ochrony indywidualnej objętym certyfikatem badania typu WE **LECFI00380432**

Dostarczone przez INTERTEK (0362) Centre Court Meridian Business Park Leicester Leicester LE19 1WD United Kingdom



EPI CAT. II

EN ISO 20345:2011

S3

Obuwie bezpieczne

S3 Wymagania podstawowe: odporność na uderzenia 200 dżuli i ściskanie 15 000 niutonów + zamknięta pięta + but antystatyczny 0,1M? A < 1000 M? + Podeszwa zewnętrzna odporna na paliwa i oleje + Obcas pochłaniający energię E ? 20 dżuli + śródpodeszwa odporna na przebicie / Odporna na nacisk 1 100 niutonów + Cholewka odporna na przenikanie i wchłanianie wody + Podeszwa zewnętrzna z kolcami + Śródpodeszwa odporna na przebicie

SRC

Podeszwa zewnętrzna odporna na poślizg na podłodze ceramicznej lub stalowej z rozcieńczonym roztworem mydła lub gliceryną

Pieczęć sprzedawcy

MAJ 06/09/2021